

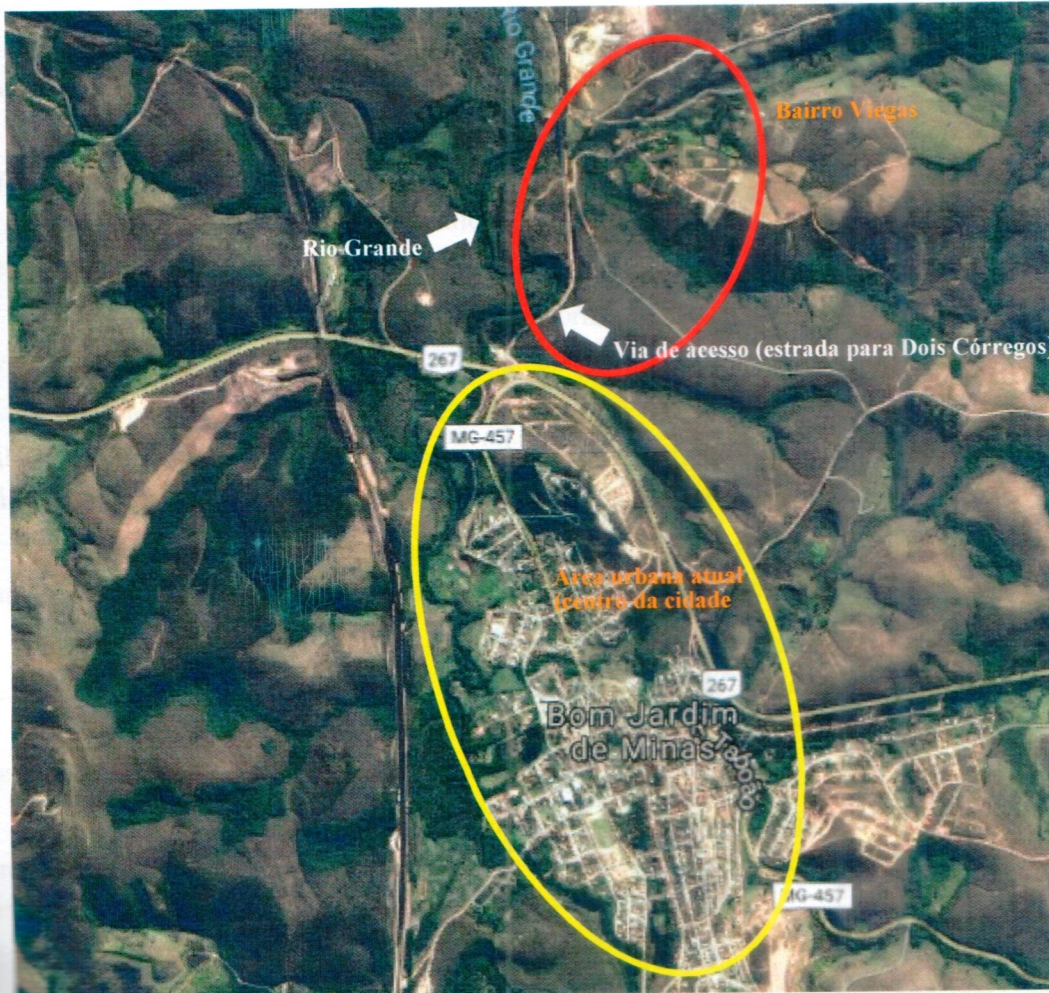


Câmara Municipal de Bom Jardim de Minas

www.cmbj.mg.gov.br

O trecho total a ser incorporado possui uma superfície de aproximadamente 812.000 m², circunscrito em um perímetro de 4.386 metros lineares.

LOCALIZAÇÃO:



- Mapa ilustrativo de localização da área a ser incorporada ao perímetro urbano, apenas para fins de visualização de sua localização relativa.
- Áreas aproximadas, destacando-se apenas os trechos mais ocupados e as principais referências para o projeto, e não exatamente a delimitação geográfica dos perímetros.